

モデルハウスでゆったりと

ご予約制です

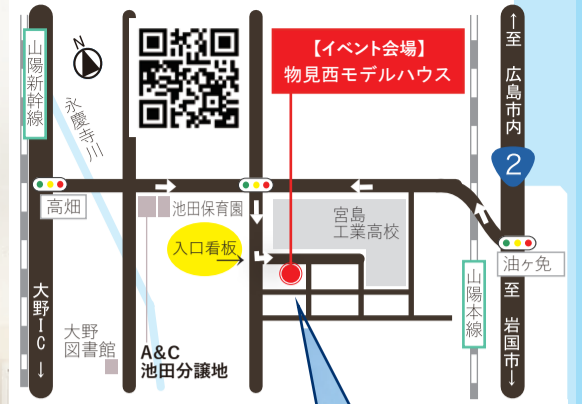
# 注文住宅相談会

WEB予約はコチラ↓



8/5 土・6 日 10:00 - 16:00

会場：廿日市市物見西2丁目 物見西モデルハウス（入口の看板が目印）



## 光熱費が抑えられて涼しい家に住みませんか？

電気代がオトクな家って？

光熱費シミュレーションから  
トータルコストが  
**安くなる家**  
について学ぼう



※画像はイメージです。

間取り自由！  
建替え相談も  
承ります!!!



会場：モデルハウス

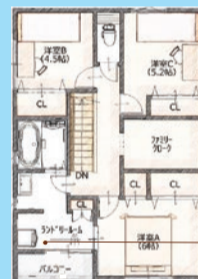
### プランA

家事効率を  
もっと  
向上ライフ

家事コーナーに普段づかいの  
アウトターやバッグを収納  
しておけば、  
サッと外出が可能。



家へのバイ菌持ち込み  
対策には帰宅直後に  
手洗いができ、ゲスト  
にも使ってもらい  
やすい玄関手洗い。



洗う・乾かすだけでなく、  
各部屋のクローゼットに  
しまうところまで  
完結できるのが  
2階水まわりの魅力。

1階床面積	53.82㎡ (16.28坪)
2階床面積	55.48㎡ (16.78坪)

(109.30㎡ / 約33.06坪)

建物のみ **2,480** 万円 (税込) (諸費用別途)

### プランB

土間を  
楽しむライフ

屋外と屋内のつながりを生かした使い方や  
過ごし方ができる、  
玄関から庭へとのびる動線。

庭の景色と頭上に抜ける空を  
感じられる一部吹抜きの軒先は、  
土間からもリビングからも  
アクセス可能。



くつろぎタイムにも  
ワークスペースにも  
使える寝室壁面の  
ロングカウンター。

1階床面積	50.92㎡ (15.40坪)	(101.84㎡ / 約30.80坪)
2階床面積	50.92㎡ (15.40坪)	

建物のみ **2,510** 万円 (税込) (諸費用別途)

## 省エネ高性能 モデルハウスがダンゼンおトク



エアコン、カーテン、照明、外構付き  
敷地 **70** 坪超！裏庭は自遊空間！

重要視するべきは**将来**を見据えたランニングコスト

電気代が安くなる家「ご納得いただけます！」

ZEH  
仕様

耐震等級  
「3」

トリプル  
サッシ

国内最高級クラス窓

土地代込みでこの価格!!!

仲介手数料不要  
諸費用別途 **3,780** 万円 (税込)

月々の支払いシミュレーションあります。

1階床面積	58.00㎡ (約17.54坪)	延床面積	112.00㎡ (約33.87坪)
2階床面積	54.00㎡ (約16.33坪)	敷地面積	237.47㎡ (約71.83坪)



画像はイメージです

断熱

遮熱

遮音

月々の支払い例 **88,597** 円

月々のお支払いは、紹介ローンJAひろしま変動金利0.6%、  
ボーナス払いなし、40年返済で計算。借入金額3,780万円  
として計算しております。諸費用等は考慮していません。

おかげさまで創業62年

新築・建て替えならA&Cテクノハウスにおまかせください。安心快適なおうちづくりに全力でサポートいたします。

# A&C テクノハウス

パナソニック  
ビルディンググループ



## 株式会社 A&C

〒739-0437 広島県廿日市市大野中央 3-3-5

ご予約・お問い合わせは

# 0120-301-207



一級建築士事務所 / 広島県知事登録 21(1)第 5157号 建設業 / 広島県知事(特-3)第 33676号 宅地建物取引業 / 広島県知事(10)5285号